



Praxistraining Metallbearbeitung

Alles auf einen Blick

Dauer
Unterrichtszeiten
Abschluss
Finanzierung

24 Wochen
montags bis freitags von 07:15 Uhr bis 14:45 Uhr
Teilnehmerzertifikat Bfz-Essen
Bildungsgutschein

Autorisierte
Schulungspartner

**HEIDENHAIN****SIEMENS**

Wir machen Sie fit für den Einstieg in die Metallbearbeitung!

Mit diesem kompakten Fortbildungskurs erwerben Sie sehr praxisorientiert wichtige Grundkenntnisse und Fertigkeiten in der Metallbearbeitung. Die Schulungsinhalte orientieren sich dabei gezielt an den Erfordernissen der realen Arbeitswelt.

Wo und wie werden Sie später arbeiten?

Als Helfer/-in im Bereich Metallbearbeitung führen Sie überwiegend einfache oder zuarbeitende Tätigkeiten aus, z.B. Bohren, Schleifen oder Entgraten von Werkstücken mit Handwerkzeugen oder an Werkzeugmaschinen. Wenn Dreh- oder Fräsmaschinen zum Einsatz kommen, wirken Sie beim Einspannen und Ausrichten der Werkstücke oder Einrichten bzw. Instandhalten der Maschinen mit. Gegebenenfalls führen Sie auch einfache Schweiß-, Löt- und Montagearbeiten aus. Körperlicher Einsatz gehört zu Ihrem Berufsalltag ebenso dazu wie Schicht- und Akkordarbeit.

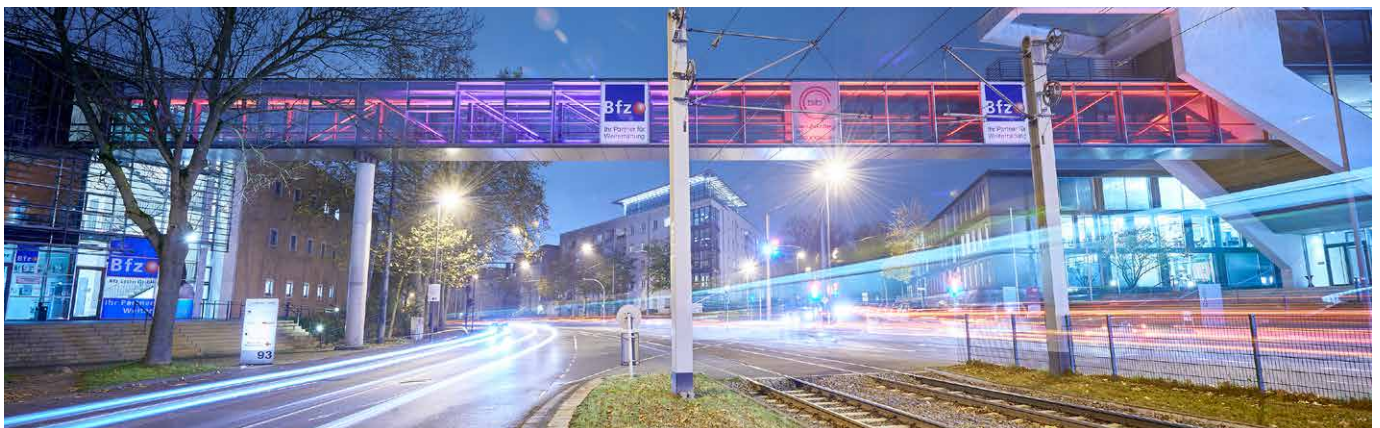
Beschäftigung finden Sie in Unternehmen der Metall bearbeitenden Industrie, z.B. bei Herstellern von Maschinen, Werkzeugen oder Metallbehältern, oder auch im Fahrzeugbau, hier insbesondere im Karosseriebau. Mögliche Arbeitgeber sind zudem Schlossereien, Schweißereien oder Werkzeugschleifereien.

Was bringen Sie mit?

- Bewerbungsgespräch in der Bfz-Essen GmbH
- Berufliche Vorkenntnisse, z. B. praktische Erfahrungen in der Maschinenbedienung sowie das Vorliegen eines Hauptschulabschlusses sind von Vorteil, allerdings keine Voraussetzung.

Welche Schulungsinhalte erwarten Sie?

- Manuelle Fertigkeiten
- Materialbereitstellung: Zurichten von Teilen
- Verbindungstechniken: Schraub-, Niet- und Stiftverbindungen
- Montagetechniken
- Maschinenfertigung: Dreh- und Frästechnik
- Grundlagen der Schweißtechnik
- Praktische Anwendungen: auftragsbezogene Projektarbeiten aus dem Bereich der Metallbe- und -verarbeitung
- Bewerbungstraining



Bfz-Essen GmbH · Karolingerstraße 93 · 45141 Essen
Öffnungszeiten: Mo - Do 08:00 - 16:00 Uhr / Fr bis 15:00 Uhr
Terminvereinbarung:
Service-Hotline: 0800 23 93 773 (gebührenfrei)
info@bfz-essen.de
bfz-essen.de

Wir sind auch auf: 