



## STECKBRIEF

### Fortbildung CNC-Grundlagen

#### Alles auf einen Blick

Dauer  
Unterrichtszeiten  
Abschluss  
Finanzierung

2 Wochen

montags bis freitags von 07:15 Uhr bis 14:45 Uhr

Teilnehmerzertifikat Bfz-Essen

Bildungsgutschein

Autorisierte  
Schulungspartner



HEIDENHAIN

SIEMENS

**Verbessern Sie Ihre  
Arbeitsmarktchancen  
im Bereich Metallfertigung!**

Sie möchten Ihre beruflichen Erfahrungen in der konventionellen Zerspaltung mit Kompetenzen zur Erstellung einfacher CNC – Dreh- und Fräsprogramme aufwerten? Dann ist dieser Fortbildungskurs das Richtige für Sie!

#### Was bringen Sie mit?

- Bewerbungsgespräch in der Bfz-Essen GmbH
- Berufliche Vorkenntnisse, z. B. CNC-Kenntnisse sowie das Vorliegen eines Hauptschulabschlusses sind von Vorteil, allerdings keine Voraussetzung.

## Welche Schulungsinhalte erwarten Sie?

### **Maschinenkonstruktion**

- Anforderungen an CNC-Maschinen
- Schräg-, Flachbettmaschinen
- Antriebe, Führungen
- Werkzeugträger
- Wegmesssysteme
- Steuerungen
- Betriebsarten

### **Koordinatensysteme**

- DIN 66216
- Rechtwinklige Koordinaten
- P1060666.JPG Polarkoordinaten
- Achsen im Koordinatensystem

### **Bezugspunkte im Koordinatensystem**

- Maschinennullpunkt
- Referenzpunkt
- Werkstücknullpunkt, -einstellpunkt, -wechselpunkt

### **DIN 66025**

- Wegbedingungen und -informationen
- Technologieinformationen
- Maschinen-Programmfunktionen
- Programmsyntax

### **Programmstruktur**

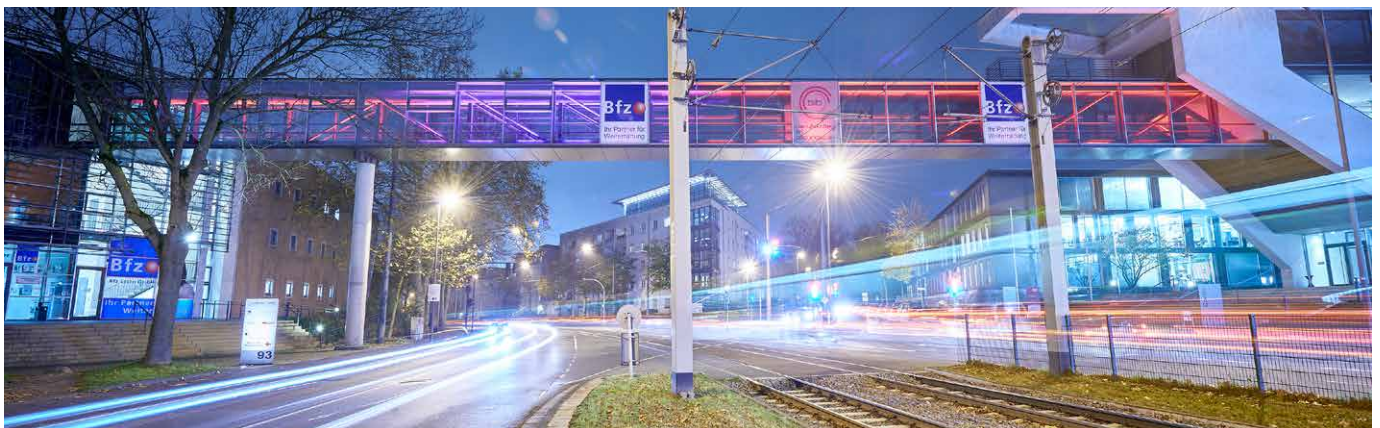
- Programmaufbau und -vorbereitung
- Werkzeugauswahl

### **Zyklen**

- Aufbau der Zyklen
- Anwendungen
- Konturzugprogrammierung

### **Beispiele und Übungen**

- Erstellen einfacher CNC – Dreh- und Fräsprogramme



Bfz-Essen GmbH · Karolingerstraße 93 · 45141 Essen  
Öffnungszeiten: Mo - Do 08:00 - 16:00 Uhr / Fr bis 15:00 Uhr  
Terminvereinbarung:  
Service-Hotline: 0800 23 93 773 (gebührenfrei)  
info@bfz-essen.de  
bfz-essen.de

Wir sind auch auf: 