



## STECKBRIEF

### Umschulung Technische/-r Systemplaner/-in Fachrichtung Elektrotechnische Systeme (IHK)

#### Alles auf einen Blick

Dauer  
Unterrichtszeiten  
Abschluss  
Finanzierung

28 Monate inklusive 10-monatiger betrieblicher Praktikumsphase  
montags bis freitags von 07:30 Uhr bis 15:00 Uhr  
IHK-Abschluss „Technische/-r Systemplaner/-in Fachrichtung  
Elektrotechnische Systeme“  
Bildungsgutschein

#### Was macht ein/-e Technische/-r System- planer/-in der Fachrichtung Elektrotechnische Systeme?

Technische Systemplaner/-innen der Fachrichtung Elektrotechnische Systeme erstellen nach den Vorgaben von Konstrukteur(inn)en Schalt- und Installationspläne für gebäude- und anlagentechnische Einrichtungen sowie Elektroinstallationen. Sie berechnen elektrische Größen und fertigen technische Unterlagen wie schematische und perspektivische Darstellungen an. Zum Aufgabenprofil gehört ebenso die Auswahl geeigneter Fertigungs-, Füge- sowie Montageverfahren bei der elektrotechnischen Ausrüstung von Gebäuden und Anlagen.

#### Wo und wie werden Sie später arbeiten?

Als Technische/-r Systemplaner/-in der Fachrichtung Elektrotechnische Systeme arbeiten Sie vorwiegend in Konstruktionsbüros von Betrieben der Elektroindustrie, der Energieversorgung, des Maschinen- und Anlagenbaus oder in Ingenieurbüros für technische Fachplanung bzw. bautechnische Gesamtplanung. Darüber hinaus können Sie auch im Fahrzeugbau, z.B. in der Konstruktion von Karosserien, Kraftwagen und Kraftwagenmotoren, tätig sein. Entwürfe gestalten Sie im Büro am Computer und arbeiten hierbei intensiv mit spezieller CAD-Software. Beratungs- und Informationsgespräche finden häufig direkt beim Kunden vor Ort statt.

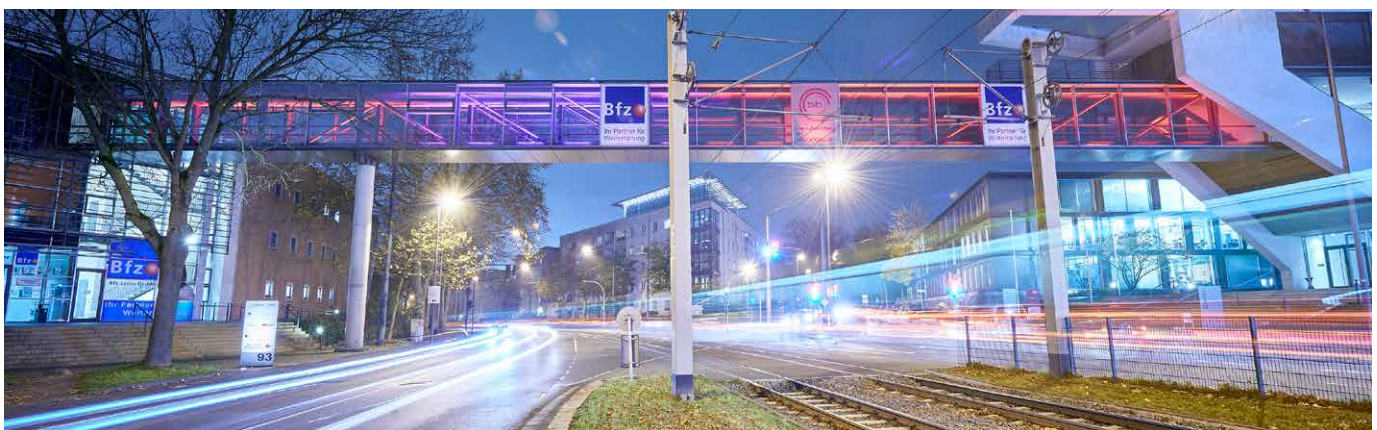
### Was bringen Sie mit?

- In der Regel Hauptschulabschluss
- Teilnahme am Bewerbungsverfahren einschließlich eines internen Berufseignungschecks
- Bildschirmarbeitsplatz-Tauglichkeit
  
- Gutes räumliches Vorstellungsvermögen
- Interesse an Technik
- Neigung zu Präzisionsarbeit
- Interesse am Umgang mit Daten und Zahlen
- Zeichnerische Fähigkeiten (z. B. beim Anfertigen von Plänen)
- Mündliches und schriftliches Ausdrucksvermögen (z. B. bei Absprachen mit Konstrukteur(inn)en, beim Erstellen technischer Unterlagen)

### Welche Schulungsinhalte erwarten Sie?

Der vorgeschriebene Ausbildungsrahmenplan umfasst im Wesentlichen folgende Themen:

- Fertigungs-, Füge- und Montagetechniken
- Werkstoffkunde
- Schematische und perspektivische Darstellungen, Detailpläne sowie technische Dokumentationen
- Kostenberechnungen
- Sicherheit, Gesundheits- und Umweltschutz bei der Arbeit
- Technisches Englisch



Bfz-Essen GmbH · Karolingerstraße 93 · 45141 Essen  
Öffnungszeiten: Mo - Do 08:00 - 16:00 Uhr / Fr bis 15:00 Uhr  
Terminvereinbarung:  
Service-Hotline: 0800 23 93 773 (gebührenfrei)  
info@bfz-essen.de  
bfz-essen.de

Wir sind auch auf: 