



## Umschulung Fachkraft für Metalltechnik, Fachrichtung Zerspanungstechnik (IHK)

### Alles auf einen Blick

Dauer  
Unterrichtszeiten  
Abschluss  
Finanzierung

16 Monate inklusive 3-monatiger betrieblicher Praktikumsphase  
montags bis freitags von 07:15 Uhr bis 14:45 Uhr  
IHK-Abschluss „Fachkraft für Metalltechnik,  
Fachrichtung Zerspanungstechnik“  
Bildungsgutschein

### Was macht eine Fachkraft für Metalltechnik?

Sie suchen eine Tätigkeit in der Metallfertigung, in der sowohl praktische Handarbeit als auch die Bedienung von Maschinen gefragt ist? Sie möchten in möglichst kurzer Zeit einen anerkannten Abschluss erwerben und in den Arbeitsmarkt einsteigen? Mit unserer Umschulung zur Fachkraft für Metalltechnik können Sie diese Ziele realisieren und legen zudem eine gute Grundlage, um sich später beruflich noch weiterentwickeln zu können.

### Was macht eine Fachkraft für Metalltechnik?

Fachkräfte für Metalltechnik der Fachrichtung Zerspanungstechnik stellen Werkstückteile her, warten und pflegen Maschinen und montieren Serien-erzeugnisse. Auch in der Qualitätskontrolle können sie eingesetzt werden. In der Werkstückproduktion arbeiten sie meist nach Plänen und Vorlagen, die mit CAD-Programmen erstellt werden. Sie übertragen Maße und Formen auf zu bearbeitende Teile, längen diese manuell ab, beschicken Maschinen und Fertigungsanlagen und überwachen die Bearbeitungsvorgänge. Bei einfachen Fertigungsprogrammen stellen sie die Maschinen auch ein. Ein Schwerpunkt in der Zerspanungstechnik sind besondere Fertigungsverfahren wie Drehen, Schleifen oder Fräsen.

### Wo und wie werden Sie später arbeiten?

Als Fachkraft für Metalltechnik arbeiten Sie hauptsächlich in Unternehmen der Metallbearbeitung, z.B. bei Herstellern von Metallkonstruktionen, -behältern oder -rohren. Darüber hinaus bieten sich weitere Einsatzfelder z.B. im Maschinen- und Werkzeugbau oder bei Herstellern technischer Geräte. Ihre Arbeit verrichten Sie vorwiegend in Fertigungshallen oder Werkstätten. Die Arbeit in Werkhallen geht oft mit Belastungen durch Lärm oder Staub einher. Schichtarbeit gehört zum Berufsalltag dazu. Teilweise finden auch Montageeinsätze an wechselnden Einsatzorten statt.

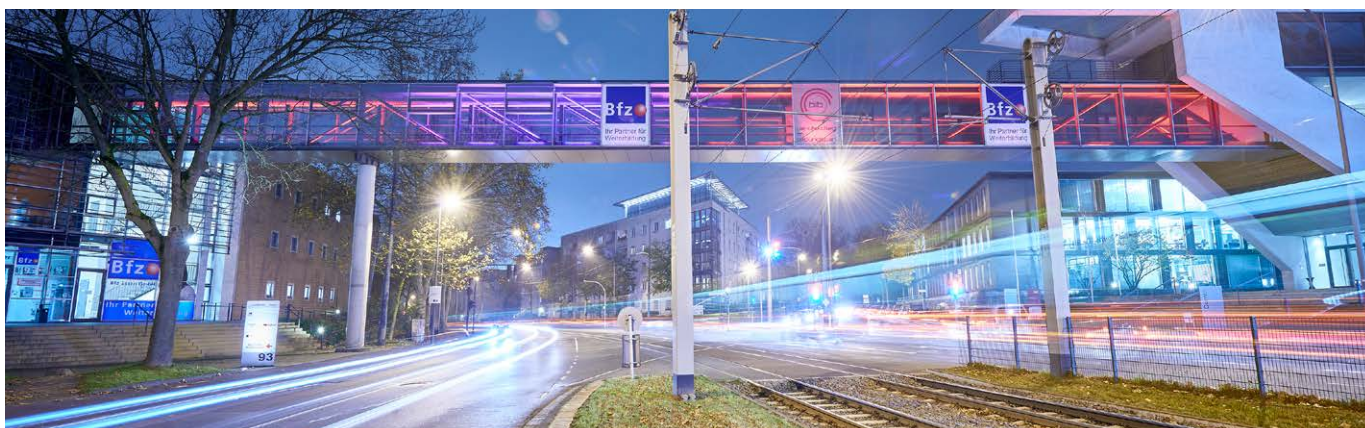
## Was bringen Sie mit?

- In der Regel Hauptschulabschluss
- Teilnahme am Bewerbungsverfahren einschließlich eines internen Berufseignungschecks
- Interesse an praktischen Tätigkeiten
- Handwerkliches Geschick
- Technisches Verständnis (z.B. für die Funktionsweise von Maschinen)
- Hohe Aufmerksamkeit und Sorgfalt (z. B. bei der Durchführung von Qualitätskontrollen oder der Überwachung der maschinellen Bearbeitungsvorgänge)

## Welche Schulungsinhalte erwarten Sie?

Der vorgeschriebene Ausbildungsrahmenplan umfasst im Wesentlichen folgende Themen:

- Grundlagen der Metallbearbeitung und -konstruktion
- Wahl geeigneter Werkzeugmaschinen und Werkzeuge anhand detaillierter Arbeitsanweisungen
- Herstellung von Bauteilen und funktionsfähiger Baugruppen in Serien- und Einzelfertigung
- Programmierung numerisch gesteuerter Werkzeugmaschinen (CNC-Technik)
- Einsatz konventioneller Fräs- und Drehmaschinen in der Fertigung
- Überwachung von Fertigungsprozessen und Qualitätskontrolle, z. B. Maße und Oberflächenqualität



Bfz-Essen GmbH · Karolingerstraße 93 · 45141 Essen  
Öffnungszeiten: Mo - Do 08:00 - 16:00 Uhr / Fr bis 15:00 Uhr  
Terminvereinbarung:  
Service-Hotline: 0800 23 93 773 (gebührenfrei)  
info@bfz-essen.de  
bfz-essen.de

Wir sind auch auf: 