



## Stufenqualifizierung kaufmännisch-verwaltender Bereich

### Alles auf einen Blick

Dauer	Gesamt: 21 bzw. 24 Monate, davon 1. Bildungsbaustein: 6 Monate, 2. Bildungsbaustein: 15 / 18 Monate
Unterrichtszeiten	montags bis freitags von 08:00 Uhr bis 15:00 Uhr
Abschluss	1. Bildungsbaustein: Bfz-Zertifikat „Büroassistent/-in“, 2. Bildungsbaustein: IHK-Abschluss „Kaufmann/-frau für Büromanagement“ oder „Industriekaufmann/-frau“ oder „Kaufmann/-frau im Groß- und Außenhandel, Fachrichtung Großhandel“
Finanzierung	Bildungsgutschein

### An wen richtet sich dieses Angebot?

Mit unserem Angebot der Stufenqualifizierung bieten wir Ihnen die Möglichkeit, sich schrittweise zu qualifizieren – sogar bis hin zum IHK-Berufsabschluss. Denn die zuständige IHK zu Essen akzeptiert die aufeinander aufbauenden Bildungsbausteine als Umschulungsbestandteile des entsprechenden Zielberufes.

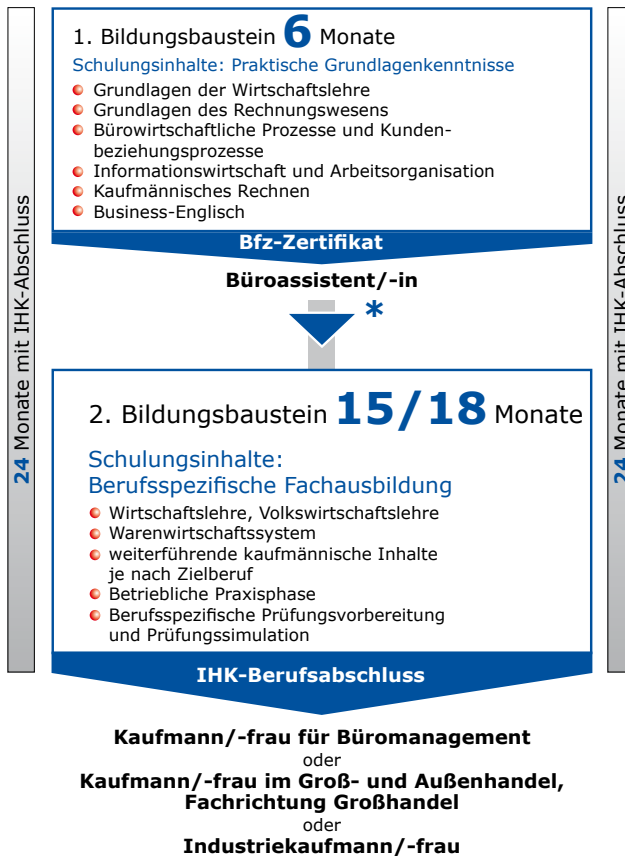
### Was sind die Vorteile unserer Stufenqualifizierung?

- Praxis- und arbeitsplatznahe Ausbildungsinhalte
- Zeitlich klar strukturierte Qualifizierungseinheiten
- Die Möglichkeit, sich auch später für die Weiterführung der Qualifizierung und den Erwerb eines Berufsabschlusses entscheiden zu können
- Flexibles Reagieren auf Arbeitsplatzangebote
- Die Möglichkeit zur Erprobung von Lernsituationen
- Arbeitsmarktrelevantes und aussagekräftiges Zertifikat nach dem ersten Bildungsbaustein

### Was bringen Sie mit?

- In der Regel Hauptschulabschluss
- Teilnahme am Bewerbungsverfahren einschließlich eines internen Berufseignungschecks

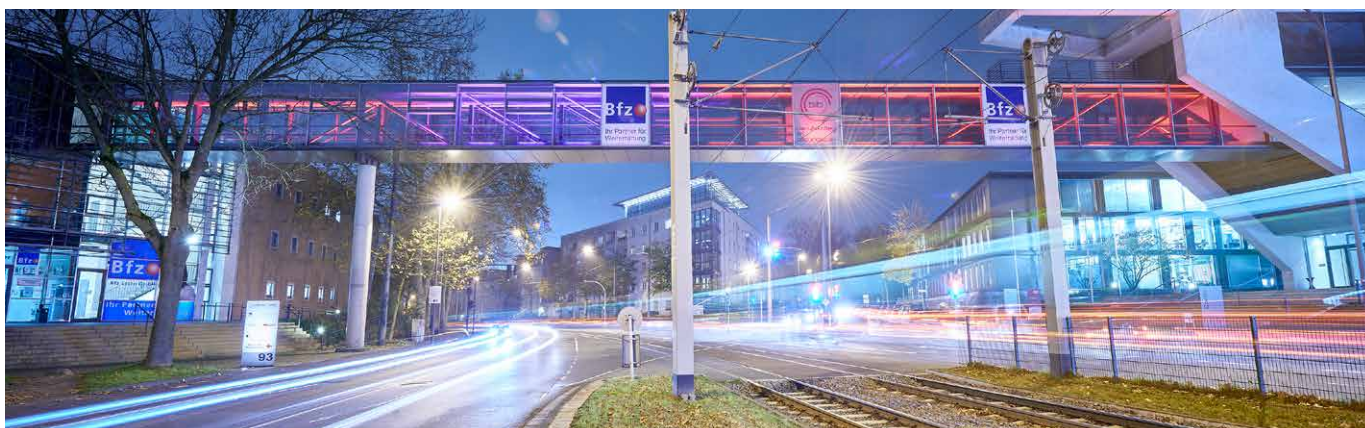
## Wie sind die konkreten Abläufe und Inhalte?



\* Unmittelbar oder - in Abstimmung mit der Kammer - zu einem späteren Zeitpunkt

## Wo und wie werden Sie später arbeiten?

Als Kaufmann/-frau treten Sie mit Lieferanten und Kunden in Kontakt, stellen unternehmensintern benötigte Informationen und Unterlagen zur Verfügung oder prüfen und steuern Waren- und Produktionsprozesse. Ihre Arbeitsmittel sind Rechnungen, Statistiken, Sitzungsprotokolle und Organisationspläne. Sie arbeiten in den Verwaltungsabteilungen von Unternehmen aller Branchen oder im öffentlichen Dienst, überwiegend in Büroräumen - auch in Großraumbüros - am Computer. Arbeitsort ist u. U. auch das Lager oder der Produktionsbereich.



Bfz-Essen GmbH · Karolingerstraße 93 · 45141 Essen  
Öffnungszeiten: Mo - Do 08:00 - 16:00 Uhr / Fr bis 15:00 Uhr  
Terminvereinbarung:  
Service-Hotline: 0800 23 93 773 (gebührenfrei)  
info@bfz-essen.de  
bfz-essen.de

Wir sind auch auf: 