



STECKBRIEF

Umschulung Elektroniker/-in für Betriebstechnik (IHK)

Alles auf einen Blick

Dauer
Unterrichtszeiten
Abschluss
Finanzierung

28 Monate inklusive 10-monatiger betrieblicher Praktikumsphase
montags bis freitags von 07:30 Uhr bis 15:00 Uhr
IHK-Abschluss „Elektroniker/-in für Betriebstechnik“
Bildungsgutschein

Was macht ein/-e Elektroniker/-in für Betriebstechnik?

Elektroniker/-innen für Betriebstechnik installieren elektrische Bauteile und Anlagen fachgerecht, warten sie regelmäßig, erweitern bzw. modernisieren sie und reparieren sie im Falle einer Störung. Zudem installieren sie Anlagen der Gebäudesystemtechnik, Energie- und Informationsleitungen sowie die elektrische Ausrüstung von Maschinen. Sie programmieren, konfigurieren und prüfen Sicherheitseinrichtungen. Bei Übergabe der Anlagen weisen sie die zukünftigen Anwender/-innen in die Bedienung ein. Sie organisieren die Montage von Anlagen und überwachen die Arbeit von Dienstleistern und anderen Gewerken. Elektroniker/-innen für Betriebstechnik sind Elektrofachkräfte im Sinne der Unfallverhütungsvorschriften.

Wo und wie werden Sie später arbeiten?

Als Elektroniker/-in für Betriebstechnik arbeiten Sie insbesondere für Hersteller industrieller Prozesssteuerungseinrichtungen, z.B. von speicherprogrammierbaren Steuerungen (SPS) oder Anlagen der Mess-, Steuer- und Regelungstechnik. Elektroinstallationsbetriebe, die technische Gebäudeausrüstungen einbauen oder Energieversorger bieten ebenfalls Beschäftigungsmöglichkeiten. Darüber hinaus können Sie Ihrem Beruf überall dort nachgehen, wo Produktions- und Betriebsanlagen eingesetzt und instand gehalten werden: in der produzierenden Industrie, in Flughäfen oder Krankenhäusern. Übliche Arbeitsorte sind Produktions- und Werkshallen sowie Technikräume. Auch an Computerarbeitsplätzen sind Sie im Einsatz. Im Kundendienst oder bei der Montage arbeiten Sie an wechselnden Arbeitsorten, ggf. im Ausland. Dabei sind Sie je nach Auftrag auch im Freien tätig. Als Arbeitsmittel dienen häufig Prüf- und Messgeräte sowie Handwerkzeuge.

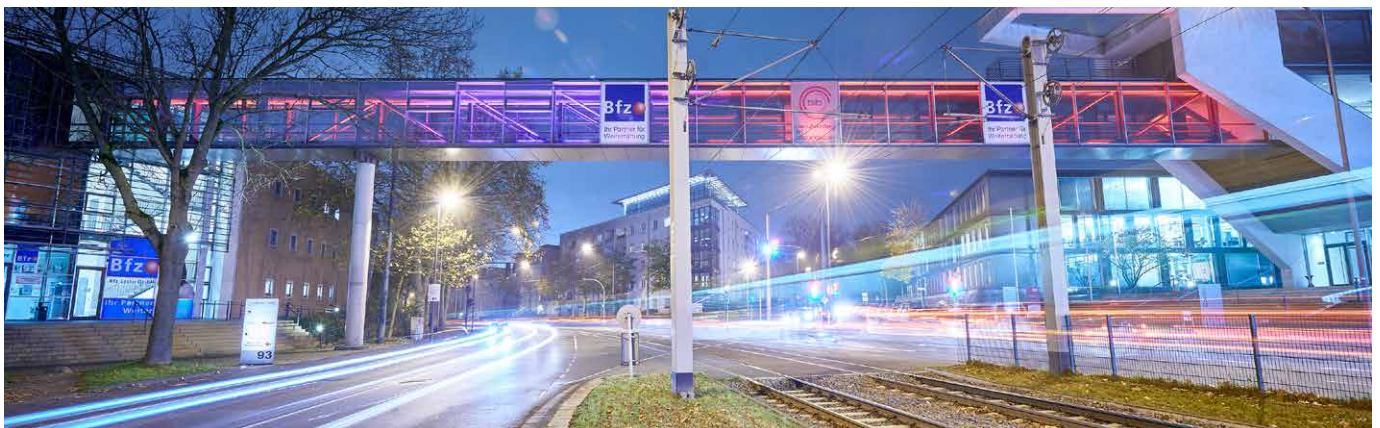
Was bringen Sie mit?

- In der Regel Hauptschulabschluss
- Teilnahme am Bewerbungsverfahren einschließlich eines internen Berufseignungschecks
- Führerschein Klasse 3 bzw. B wünschenswert
- Interesse an Elektrotechnik, Elektronik sowie Technik allgemein, Datenverarbeitung und Informatik
- Handwerkliches Geschick
- Sorgfalt (z. B. beim Prüfen der Sicherheits- und Schutzfunktionen elektrischer Anlagen)

Welche Schulungsinhalte erwarten Sie?

Der vorgeschriebene Ausbildungsrahmenplan umfasst im Wesentlichen folgende Themen:

- Elektronik und Elektrotechnik
- Digital- und Sensortechnik
- Pneumatik
- SPS (S7)
- Elektrische Antriebstechnik
- Energieverteilung, Installationstechnik
- Technisches Englisch



Bfz-Essen GmbH · Karolingerstraße 93 · 45141 Essen
Öffnungszeiten: Mo - Do 08:00 - 16:00 Uhr / Fr bis 15:00 Uhr
Terminvereinbarung:
Service-Hotline: 0800 23 93 773 (gebührenfrei)
info@bfz-essen.de
bfz-essen.de

Wir sind auch auf: 