

QualifizierungsCenter Bearbeitungstechnik Metall



Schnüren Sie mit uns
Ihr individuelles
Fortbildungspaket!

Förderung über Bildungsgutschein,
Bildungsscheck oder Bildungsprämie möglich

Lernen für das Berufsleben!

Das QualifizierungsCenter Bearbeitungstechnik Metall bietet Ihnen **optimale Rahmenbedingungen** – egal ob Sie alte Kenntnisse wieder auffrischen oder neue Kompetenzen erwerben möchten.

Sie haben hier die Möglichkeit, entsprechend Ihres Vorwissens und Ihrer Erfahrungen und gemäß Ihres individuellen Lerntempos Ihre Kenntnisse in berufsrelevanten Bereichen zu erweitern und zu vertiefen.


Der **modulare Aufbau** und die **individuelle Teilnahmedauer** machen es möglich, Ihnen bedarfsgerechte und maßgeschneiderte Qualifizierungen anzubieten, die zudem den Erfordernissen des Arbeitsmarktes gerecht werden.

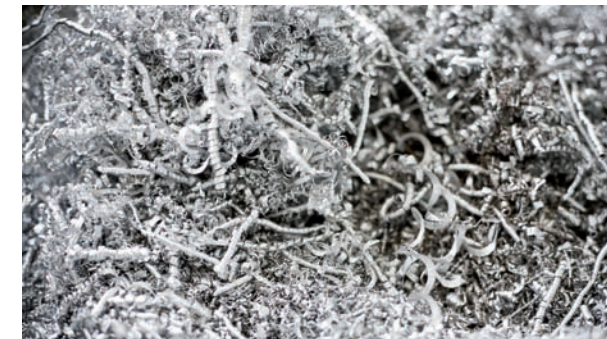
In den verschiedenen Modulen werden aus allen relevanten Bereichen sowohl Grundlagenkenntnisse als auch weiterführendes Spezialwissen angeboten.

Zusätzlich begleiten wir Sie auf Ihrem Weg in den Arbeitsmarkt mit **Bewerbungstraining** und **Vermittlungcoaching**.



Unser QualifizierungsCenter bietet Ihnen:

- 🔴 Einzelplatzschulungsmöglichkeiten aufgrund eines umfangreichen und dem Branchenstandard entsprechenden Maschinen- und Programmbestandes
 - 🔴 Schulungspartnerschaften mit den Firmen Heidenhain und Siemens
- 
HEIDENHAIN
SIEMENS
- 🔴 Erfahrene und kompetente Dozenten
 - 🔴 Attraktive Räumlichkeiten und eine angenehme Lernatmosphäre im Haus



An wen richtet sich dieses Angebot?

Dieses Fortbildungsangebot richtet sich schwerpunktmäßig an Fachkräfte aus dem Bereich Metall mit Berufsabschluss und Personen mit einschlägiger Berufserfahrung, die ihre Arbeitsmarktchancen durch den Erwerb berufsfeldbezogener Zusatzqualifikationen verbessern möchten.

Was die Bfz-Essen GmbH zusätzlich auszeichnet:

- 40-jährige Erfahrung als überregionaler Bildungsdienstleister
- Enge Zusammenarbeit mit Unternehmen garantiert große Arbeitsmarktnähe
- Überregionales Angebot durch landesweite Weiterbildungs Kooperationen mit Partnerbetrieben
- Unterbringung in gut ausgestatteten Zimmern des Bildungshotels möglich

Nutzen Sie unseren Service:

Unverbindliche Beratung in unserem KundenCenter
Mo-Do: 09:00-15:00 Uhr, Fr: 09:00-14:00 Uhr

Spezielle Fachberatung in den Ausbildungsabteilungen
Di: 09:00-12:00 Uhr oder nach Vereinbarung

Gebührenfreie Servicenummer unseres KundenCenters

0800 2393-773
kundencenter@bfz-essen.de

Weitere Informationen unter:
www.bfz-essen.de



Bfz-Essen GmbH
Ihr Partner für Weiterbildung

Bfz-Essen GmbH
Karolingerstraße 93
45141 Essen



Tel.: 0201 3204-0
Fax: 0201 3204-685

Wie sind die zeitlichen Rahmenbedingungen und Abläufe?

Die Fortbildungsmodulare werden als Vollzeitmaßnahme durchgeführt. Unterrichtszeiten sind üblicherweise von 08:00 - 15:30 Uhr.

Ein sehr rascher Einstiegstermin ist in der Regel realisierbar.

Die Buchung der Qualifizierungsbausteine kann im Einzelfall mit einem betrieblichen Praktikumsmodul kombiniert werden. In diesen Fällen sollte die Gesamtteilnahmedauer mind. vier Monate betragen. Dabei ist ein Praktikumsanteil von max. 50 % möglich.



Schritt für Schritt zu Ihrem individuellen Fortbildungspaket!

- Gemeinsam mit Ihnen entwickeln unsere Ausbildungsverantwortlichen eine Strategie, die sich an Ihren beruflichen Vorerfahrungen orientiert und auf Ihre aktuellen bzw. künftigen Arbeitsplatzgegebenheiten zugeschnitten ist.
- Das Beratungsergebnis wird dokumentiert und Ihnen umgehend für nachfolgende Kostenträgersprache zur Verfügung gestellt.
- Dank der abschließenden Zertifizierung können Sie aktuellen oder potenziellen Arbeitgebern nachvollziehbar den Kompetenznachweis für bestimmte Aufgaben und konkret benannte Bereiche erbringen.
- In Selbstlernphasen unter fachlicher Betreuung werden Sie auf eigenverantwortliches Lernen im betrieblichen Kontext vorbereitet.
- Neben der fachlichen Ausbildung unterstützen wir Sie auf Ihrem Weg in Ihre berufliche Zukunft bei Bedarf durch gezielte Prüfungsvorbereitung, Bewerbungstraining und Vermittlungcoaching.
- Bei Bedarf können Sie auch Module aus verschiedenen Berufsfeldern miteinander kombinieren. Insgesamt stehen mehr als 300 Fortbildungsmodulare aus 8 Berufsbereichen zur Auswahl.

