

## Kaufmännisches LernCenter

auch in Teilzeit



Schnüren Sie mit uns  
Ihr individuelles  
Fortbildungspaket!

Förderung über Bildungsgutschein,  
Bildungsscheck oder Bildungsprämie möglich

### Lernen für das Berufsleben!

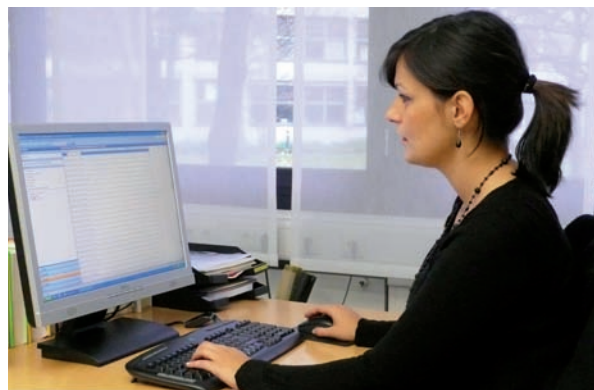
Das kaufmännische LernCenter bietet Ihnen **optimale Rahmenbedingungen** – egal ob Sie alte Kenntnisse wieder auffrischen oder neue Kompetenzen erwerben möchten.

Sie haben hier die Möglichkeit, entsprechend Ihres Vorwissens und Ihrer Erfahrungen und gemäß Ihres individuellen Lerntempos Ihre Kenntnisse in berufsrelevanten Bereichen zu erweitern und zu vertiefen.

Der **modulare Aufbau** und die **individuelle Teilnahmedauer** machen es möglich, Ihnen bedarfsgerechte und maßgeschneiderte Qualifizierungen anzubieten, die zudem den Erfordernissen des Arbeitsmarktes gerecht werden.

In den verschiedenen Modulen werden aus allen relevanten Bereichen sowohl Grundlagenkenntnisse als auch weiterführendes Spezialwissen angeboten.

Zusätzlich begleiten wir Sie auf Ihrem Weg in den Arbeitsmarkt mit **Bewerbungstraining** und **Vermittlungcoaching**.



### Unser QualifizierungCenter bietet Ihnen:

- ➊ Aktuelle Fortbildungsthemen mit berufspraktischem Bezug
- ➋ Schulung mit modernster marktüblicher Software
- ➌ Praxisnahe Ausbildung in zwei eigenen Übungsfirmen
- ➍ Erfahrene und kompetente Dozenten
- ➎ Attraktive Räumlichkeiten und eine angenehme Lernatmosphäre im Haus



### An wen richtet sich dieses Angebot?

Dieses Fortbildungsangebot richtet sich schwerpunktmäßig an Fachkräfte aus dem kaufmännischen Bereich mit Berufsabschluss und Personen mit einschlägiger Berufserfahrung, die ihre Arbeitsmarktchancen durch den Erwerb berufs-feldbezogener Zusatzqualifikationen verbessern möchten.



Viele Module können zudem in Teilzeit gebucht werden, so dass auch Personen mit zeitaufwändigen familiären Verpflichtungen diese Bildungsangebote gut nutzen können.

## Was die Bfz-Essen GmbH zusätzlich auszeichnet:

- 40-jährige Erfahrung als überregionaler Bildungsdienstleister
- Enge Zusammenarbeit mit Unternehmen garantiert große Arbeitsmarktnähe
- Überregionales Angebot durch landesweite Weiterbildungskooperationen mit Partnerbetrieben
- Unterbringung in gut ausgestatteten Zimmern des Bildungshotels möglich

## Nutzen Sie unseren Service:

Unverbindliche Beratung in unserem KundenCenter  
Mo-Do: 09:00-15:00 Uhr, Fr: 09:00-14:00 Uhr

Spezielle Fachberatung in den Ausbildungsabteilungen  
Di: 09:00-12:00 Uhr oder nach Vereinbarung

Gebührenfreie Servicenummer unseres KundenCenters

**0800 2393-773**  
kundencenter@bfz-essen.de

Weitere Informationen unter:  
[www.bfz-essen.de](http://www.bfz-essen.de)



**Bfz-Essen GmbH**  
Ihr Partner für Weiterbildung

Bfz-Essen GmbH  
Karolingerstraße 93  
45141 Essen



Tel.: 0201 3204-0  
Fax: 0201 3204-685

## Wie sind die zeitlichen Rahmenbedingungen und Abläufe?

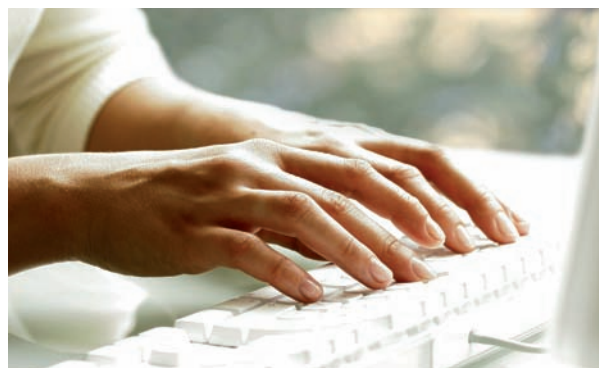
Unterrichtszeiten sind üblicherweise

- Vollzeit: von 08:00 - 15:30 Uhr
- Teilzeit: von 09:00 - 13:15 Uhr, individuelle Absprachen möglich

Ein sehr rascher Einstiegstermin ist in der Regel realisierbar.

Die Buchung der Qualifizierungsbausteine kann im Einzelfall mit einem betrieblichen Praktikumsmodul kombiniert werden\*. In diesen Fällen sollte die Gesamtteilnahmedauer mind. vier Monate betragen. Dabei ist nur ein Praktikumsanteil von max. 50 % möglich.

\*nicht möglich bei Buchung von Teilzeitangeboten



Neben der freien Kombination von Lerneinheiten bieten wir kompakte Modulpakete, unsere „kaufmännischen Praxistrainings“. Aktuelle Termine finden Sie auf unserer Homepage, oder sprechen Sie uns an!

## Schritt für Schritt zu Ihrem individuellen Fortbildungspaket!

- Gemeinsam mit Ihnen entwickeln unsere Ausbildungsverantwortlichen eine Strategie, die sich an Ihren beruflichen Vorerfahrungen orientiert und auf Ihre aktuellen bzw. künftigen Arbeitsplatzgegebenheiten zugeschnitten ist.
- Das Beratungsergebnis wird dokumentiert und Ihnen umgehend für nachfolgende Kostenträgergespräche zur Verfügung gestellt.
- Dank der abschließenden Zertifizierung können Sie aktuellen oder potenziellen Arbeitgebern nachvollziehbar den Kompetenznachweis für bestimmte Aufgaben und konkret benannte Bereiche erbringen.
- In Selbstlernphasen unter fachlicher Betreuung werden Sie auf eigenverantwortliches Lernen im betrieblichen Kontext vorbereitet.
- Neben der fachlichen Ausbildung unterstützen wir Sie auf Ihrem Weg in Ihre berufliche Zukunft bei Bedarf durch gezielte Prüfungsvorbereitung, Bewerbungstraining und Vermittlungscoaching.
- Bei Bedarf können Sie auch Module aus verschiedenen Berufsfeldern miteinander kombinieren. Insgesamt stehen mehr als 300 Fortbildungsmodule aus 8 Berufsbereichen zur Auswahl.

