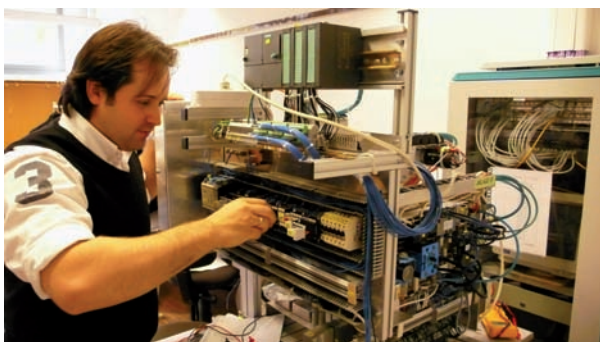


Stufenqualifizierung Mechatronik



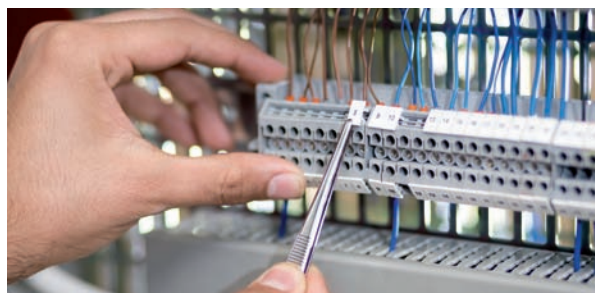
Qualifizieren Sie sich
schrittweise -
bis hin zum Berufsabschluss

Förderung über Bildungsgutschein möglich

Was bedeutet „Stufenqualifizierung“?

Mit unserem Angebot der Stufenqualifizierung bieten wir Ihnen die Möglichkeit, sich schrittweise zu qualifizieren – sogar bis hin zum IHK-Berufsabschluss. Denn die zuständige IHK zu Essen akzeptiert die aufeinander aufbauenden Bildungsbausteine als Umschulungsbestandteile zahlreicher Zielberufe.

Welche Bildungsbausteine Sie erwerben, wie der zeitliche Ablauf und somit die Gesamtdauer der Qualifizierung ausfällt, ist dabei eine individuelle Entscheidung – je nach persönlichen Voraussetzungen und aktuellen Marktchancen.

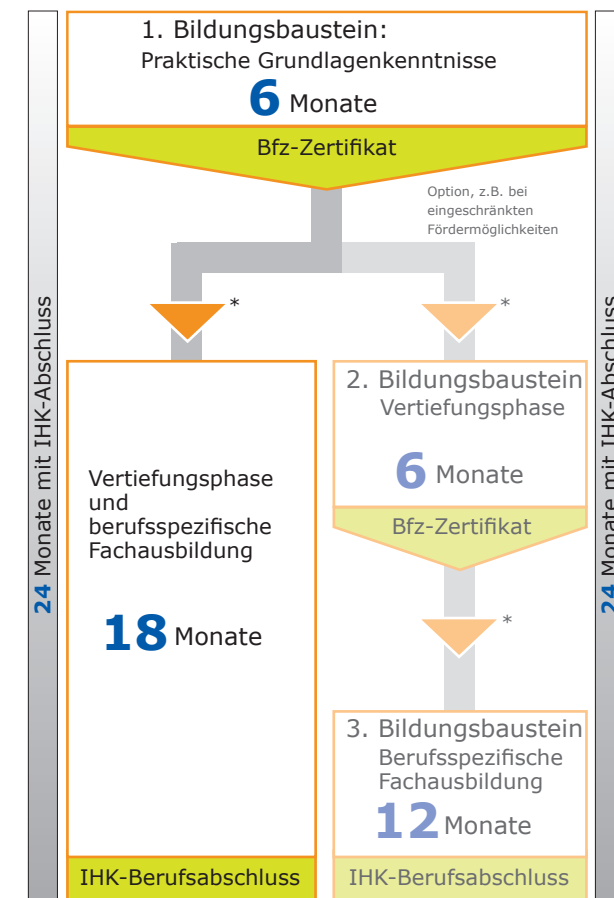


Was sind die Vorteile?

Egal, ob Sie einzelne Bildungsbausteine erwerben oder den Weg bis zum Berufsabschluss einschlagen - dieses Bildungsangebot bietet Ihnen zahlreiche Pluspunkte:

- Praxis- und arbeitsplatznahe Ausbildungsinhalte
- Zeitlich klar strukturierte Qualifizierungseinheiten
- Die Möglichkeit, sich auch später für die Weiterführung der Qualifizierung und den Erwerb eines Berufsabschlusses entscheiden zu können
- Flexibles Reagieren auf Arbeitsplatzangebote
- Die Möglichkeit zur Erprobung von Lernsituationen
- Arbeitsmarktrelevante und aussagekräftige Zertifikate nach jedem Bildungsbaustein

Wie ist der Aufbau und Ablauf einer Stufenqualifizierung?



* Unmittelbar oder - in Abstimmung mit der Kammer - zu einem späteren Zeitpunkt

Was bringen Sie mit?

Zu den formalen Zugangsvoraussetzungen gehören:

- Hauptschulabschluss oder Eignungsfeststellung, z. B. in einem der PROFIL-Angebote der Bfz-Essen GmbH
- Bewerbungsgespräch in der Bfz-Essen GmbH



Fehlt Ihnen ein Schulabschluss? Dann informieren Sie sich über unser Bildungsangebot „Hauptschulabschluss plus Berufseinstieg“!

Was die Bfz-Essen GmbH zusätzlich auszeichnet:

- 40-jährige Erfahrung als überregionaler Bildungsdienstleister
- Enge Zusammenarbeit mit Unternehmen garantiert große Arbeitsmarktnähe
- Überregionales Angebot durch landesweite Weiterbildungs Kooperationen mit Partnerbetrieben
- Unterbringung in gut ausgestatteten Zimmern des Bildungshotels möglich

Nutzen Sie unseren Service:

Unverbindliche Beratung in unserem KundenCenter
Mo-Do: 09:00-15:00 Uhr, Fr: 09:00-14:00 Uhr

Spezielle Fachberatung in den Ausbildungsabteilungen
Di: 09:00-12:00 Uhr oder nach Vereinbarung

Gebührenfreie Servicenummer unseres KundenCenters

0800 2393-773
kundencenter@bfz-essen.de

Weitere Informationen unter:
www.bfz-essen.de



Bfz-Essen GmbH
Ihr Partner für Weiterbildung

Bfz-Essen GmbH
Karolingerstraße 93
45141 Essen



Tel.: 0201 3204-0
Fax: 0201 3204-685

Wie sind die konkreten Abläufe und Inhalte?

1. Bildungsbaustein **6** Monate
- Schulungsinhalte: **Praktische Grundlagenkenntnisse**
- Elektrotechnik und Elektroinstallation
 - Digitaltechnik, Grundlagen SPS-Technik
 - Pneumatik
 - Installationstechnik, Sicherheitsvorschriften
 - Office und Metallverarbeitung

Bfz-Zertifikat

Produktionshelfer/-in für mechatronische Systeme

- Vertiefungsphase und berufs-spezifische Fachausbildung **18** Monate *

- Schulungsinhalte:
- Sensortechnik
 - Antriebstechnik
 - Fachkenntnisse SPS-Technik, Bus-Technik
 - Robotertechnik oder Netzteiltechnik
 - PC-Technik, Netzwerktechnik
 - Traineephase in einem Unternehmen
 - Berufsspezifische Prüfungsvorbereitung

IHK-Berufsabschluss

Mechatroniker/-in

* Option: Aufteilung in **Vertiefungsphase** (6 Monate) mit Bfz-Zertifikat „Produktionsassistent/-in für mechatronische Systeme“ und **anschließende berufsspezifische Fachausbildung** (12 Monate)

Aktuelle Starttermine finden Sie auf unserer Homepage.

Wo und wie werden Sie arbeiten?

Typische Tätigkeit in der Mechatronik ist die Montage von mechanischen, elektrischen und elektronischen Komponenten zu komplexen Systemen. Die Herstellung einzelner Komponenten, die Installation von Steuerungssoftware oder auch die Wartung und Instandhaltung der Systeme gehören ebenfalls dazu.

Beschäftigungsmöglichkeiten finden Sie im Maschinen- und Anlagenbau sowie in der Automatisierungstechnik, z.B. bei Firmen, die industrielle Prozesssteuerungseinrichtungen produzieren.

In der Regel ist Ihr Arbeitsort eine Werkstatt oder Werkhalle, bei der Montage und bei Wartungsarbeiten unter Umständen auch die Produktionsstätte der Kunden.



Weitere Informationen über diese Zielberufe, andere Stufenausbildungen sowie über unser umfangreiches Gesamtangebot finden Sie unter www.bfz-essen.de.

Was bieten wir darüber hinaus?

Neben der fachlichen Ausbildung unterstützen wir Sie auf Ihrem Weg in Ihre berufliche Zukunft durch:

- Berufsbezogene Sprachförderung in Englisch und / oder Deutsch mit Zertifikat
- Bewerbungstraining und Vermittlung-coaching
- Mehr als 300 praxisbezogene Fortbildungsmodule zur Ergänzung vorhandener Kenntnisse und Erfahrungen
- Attraktive Räumlichkeiten, modernste Ausstattung und einen zentralen Standort